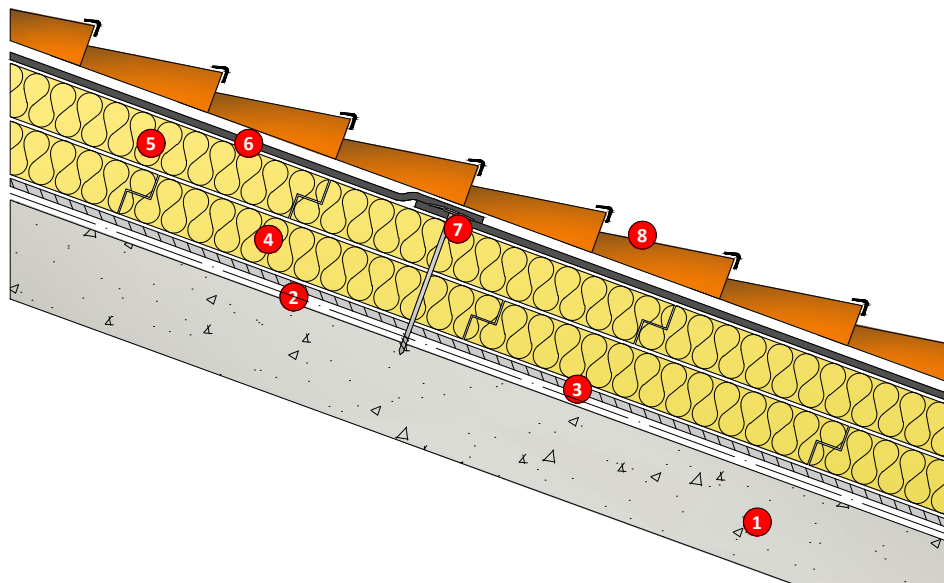


Tetto caldo inclinato con elemento finale in tegole o coppi

Supporto di base	Cemento
Tipo di isolamento	Tetto caldo
Pendenza	≥ 15%
Sistema di posa (membrane)	Fiamma
Temperatura di posa consigliata (membrane)	≥ 5°C



SUPPORTO DI BASE

Supporto di base cementizio di adeguata consistenza (resistenza min. RCK 250 kg/cm²) atto a ricevere eventuali fissaggi meccanici. Inoltre dovrà essere planare, privo di asperità, ben coeso, asciutto e pulito, con un'ideale ruvidità superficiale idonea all'accoglimento della stratigrafia impermeabile.

STRATO DI IMPRIMITURA

General Rapid Primer è uno strato di imprimitura che viene utilizzato come mano di fondo per bloccare la polverosità e la porosità delle superfici cementizie consentendo una veloce e sicura applicazione delle membrane bitume polimero mediante fiamma. L'imprimitura dovrà penetrare nella superficie cementizia fissando la polvere, ma non deve mai creare una pellicola continua. La presenza visiva di chiazze di colore diverso non è indice di mancanza di conformità della posa.

CONTROLLO VAPORE

Gemini Vapor è uno strato funzionale con specifiche caratteristiche per il controllo ed il bilancio igrometrico dell'umidità all'interno delle stratigrafie impermeabili, in accordo con la norma **UNI EN 13970** (*Membrane flessibili per impermeabilizzazione - Strati bituminosi per il controllo del vapore d'acqua - Definizioni e caratteristiche*). La scelta di un freno oppure di uno schermo al vapore dovrà essere stabilita dal progettista, a seguito di verifica attraverso specifico calcolo termo-igrometrico.

ELEMENTO TERMOISOLANTE

Strato funzionale per l'isolamento termico e il risparmio energetico degli edifici. I prodotti termoisolanti dovranno prevedere delle finiture compatibili con i materiali connessi. Il loro spessore dovrà essere stabilito dal progettista in funzione della zona climatica e del valore di conducibilità da raggiungere.

GARANZIA		10 ANNI
8	Manto discontinuo	Coppi o tegole
7	Vincolo	Fissaggio meccanico per cemento
6	Elemento di tenuta	Greenstar 4 mm Mineral
5	Elemento termoisolante	2° strato ISOPUR VB
4		1° strato ISOPUR V / EPS / Lane o fibre minerali
3	Controllo vapore	Gemini Vapor 3 mm
2	Strato di imprimitura	General Rapid Primer
1	Supporto di base	Cemento

I prodotti sopra riportati rappresentano una selezione nella gamma di General Membrane. Le soluzioni proposte possono essere elaborate, a titolo esemplificativo, inserendo finiture riflettenti, prodotti certificati antigrandine, materiali con specifiche prestazioni al fuoco, ecc. Per un supporto alla progettazione e per la creazione di soluzioni ad-hoc consigliamo di contattare il ns. ufficio tecnico.

ELEMENTO DI TENUTA

Nella destinazione d'uso sottocoppo (o sottotegola) la membrana a tenuta assume la funzione di impermeabilizzazione di sicurezza, ossia un elemento che entra in funzione esclusivamente quando va in crisi il sistema primario (distacco o rottura di un coppo) e la sua funzione consiste nel preservare la copertura fino al ripristino dello strato sovrastante.

Per evitarne il trascinarsi verso il basso, tale membrana non deve mai assumere oneri di tenuta statica degli elementi sovrastanti (tegole o coppi), i quali dovranno essere posati su listelli rompitratta o agganciati su appositi sistemi di supporto, secondo norma **UNI 9460** (Coperture discontinue - Istruzioni per la progettazione, l'esecuzione e la manutenzione di coperture realizzate con tegole di laterizio o Cemento) e secondo le prescrizioni del progettista.

Greenstar 4 mm Mineral è una membrana impermeabile bitume polimero autoprotetta con scaglie di ardesia minerale, da applicare a

fiamma, caratterizzata dall'**elevato contenuto di materiale riciclato**. Il prodotto è stato concepito per soddisfare le esigenze della moderna progettazione edilizia, laddove siano richiesti protocolli di sostenibilità ambientale degli edifici.

Il prodotto verrà applicato mediante fiamma sull'elemento termoisolante.

VINCOLO

Elementi di fissaggio costituiti da viti / chiodi da scegliere in funzione della natura del supporto e dello spessore da bloccare, comprensivi di placchette / manicotti di ripartizione.

MANTO DISCONTINUO

Manto di copertura discontinuo costituito da coppi o tegole in svariate materiali (laterizio, plastica, ecc) da posare su listelli rompitratta o agganciare su appositi sistemi di supporto, secondo quanto previsto dalla norma **UNI 9460** (Coperture discontinue - Istruzioni per la progettazione, l'esecuzione e la manutenzione di coperture realizzate con tegole di laterizio o Cemento).