

Tetto caldo piano con sistema impermeabile - fotovoltaico integrato

Supporto di base	Cemento
Tipo di isolamento	Tetto caldo
Pendenza	≥ 1,5%
Sistema di posa (membrane)	Fiamma
Temperatura di posa consigliata (membrane)	≥ 5°C

SUPPORTO DI BASE

Supporto di base cementizio di adeguata consistenza (resistenza min. RCK 250 kg/cm²) atto a ricevere eventuali fissaggi meccanici. Il supporto dovrà avere requisiti di pendenza minima per il deflusso delle acque meteoriche pari al 1,5%. Inoltre dovrà essere planare, privo di asperità, ben coeso, asciutto e pulito, con un'ideale ruvidità superficiale idonea all'accoglimento della stratigrafia impermeabile.

STRATO DI IMPRIMITURA

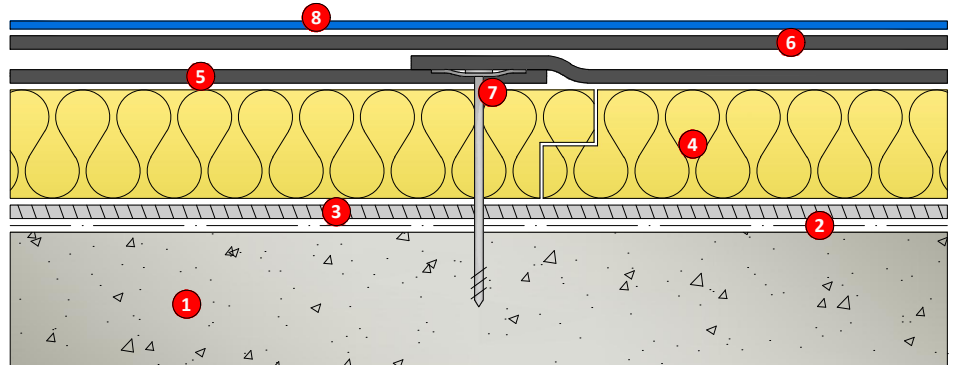
General Rapid Primer è uno strato di imprimitura che viene utilizzato come mano di fondo per bloccare la polverosità e la porosità delle superfici cementizie consentendo una veloce e sicura applicazione delle membrane bitume polimero mediante fiamma. L'imprimitura dovrà penetrare nella superficie cementizia fissando la polvere, ma non deve mai creare una pellicola continua. La presenza visiva di chiazze di colore diverso non è indice di mancanza di conformità della posa.

CONTROLLO VAPORE

Gemini Vapor è uno strato funzionale con specifiche caratteristiche per il controllo ed il bilancio igrometrico dell'umidità all'interno delle stratigrafie impermeabili, in accordo con la norma **UNI EN 13970 (Membrane flessibili per impermeabilizzazione - Strati bituminosi per il controllo del vapore d'acqua - Definizioni e caratteristiche)**. La scelta di un freno oppure di uno schermo al vapore dovrà essere stabilita dal progettista, a seguito di verifica attraverso specifico calcolo termo-igrometrico.

ELEMENTO TERMOISOLANTE

Strato funzionale per l'isolamento termico e il risparmio energetico degli edifici. I prodotti termoisolanti dovranno prevedere delle finiture compatibili con i materiali connessi. Il loro spessore dovrà essere stabilito dal progettista in funzione della zona climatica e del valore di conducibilità da raggiungere.



GARANZIA		10 + 5 + 5 ANNI
8	Fotovoltaico	Modulo fotovoltaico integrato General SOLAR PV
7	Vincolo	Fissaggio meccanico per Cemento
6	Elemento di tenuta	2° strato Phoenix Solar 4 mm , zona contorno fv Greenstar 5 mm Mineral
5		1° strato Greenstar 4 mm
4	Elemento termoisolante	ISOPUR VB
3	Strato di controllo del vapore	Gemini Vapor 3 mm
2	Strato di imprimitura	General Rapid Primer
1	Supporto di base	Cemento

I prodotti sopra riportati rappresentano una selezione nella gamma di General Membrane. Le soluzioni proposte possono essere elaborate, a titolo esemplificativo, inserendo finiture riflettenti, prodotti certificati antigrandine, materiali con specifiche prestazioni al fuoco, ecc. Per un supporto alla progettazione e per la creazione di soluzioni ad-hoc consigliamo di contattare il ns. ufficio tecnico.

ELEMENTO DI TENUTA

1° strato:

Greenstar 4 mm è una membrana impermeabile bitume polimero da applicare a fiamma, caratterizzata dall'elevato contenuto di materiale riciclato. Il prodotto è stato concepito per soddisfare le esigenze della moderna progettazione edilizia, laddove siano richiesti protocolli di sostenibilità ambientale degli edifici.

Il prodotto verrà applicato a fiamma di gas propano sull'estradosso dell'elemento isolante.

2° strato:

Phoenix Solar è una membrana impermeabile a base bituminosa con elevatissimo tenore di polimeri poli-α-olefinici amorfi (APAO), modificata specificatamente per l'accoglimento dei moduli fotovoltaici General SOLAR PV.

2° strato (zona contorno fv):

Greenstar 5 mm Mineral possiede un compound **H.R.C. (High Recycled Content)** con specifica formulazione costituita da bitume

modificato con **elevate quantità di particolari polimeri provenienti dai più moderni impianti di riciclo**. Appositamente selezionati dal laboratorio di Ricerca e Sviluppo di General Membrane, questi polimeri garantiscono un'ottima compatibilità con il bitume, mantenendo le medesime performance delle classiche mescole impermeabilizzanti bituminose.

VINCOLO

Elementi di fissaggio costituiti da viti / chiodi da scegliere in funzione della natura del supporto e dello spessore da bloccare, comprensivi di placchette / manicotti di ripartizione.

FOTOVOLTAICO

General SOLAR PV è un sistema impermeabile fotovoltaico flessibile integrato (BIPV) da adesivizzare alle membrane della linea **Phoenix Solar**, estremamente leggero, sicuro contro il furto, pedonabile e resistente agli eventi atmosferici più violenti come le intense raffiche di vento o la grandine.