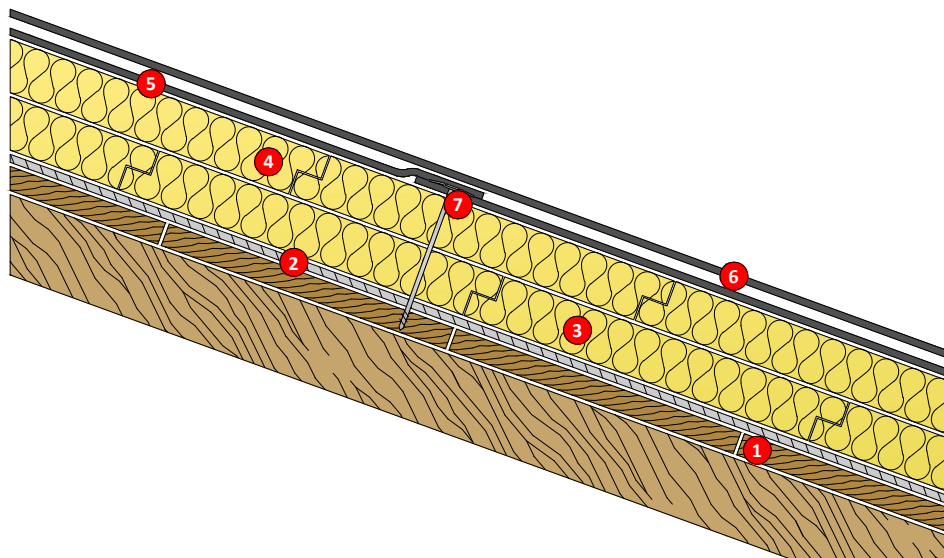


Tetto caldo inclinato con elemento finale in membrana ardesiata

Supporto di base	Legno
Pendenza	≥ 15%
Tipo di isolamento	Tetto caldo
Sistema di posa (membrane)	Adesivo / Fiamma
Temperatura di posa consigliata (membrane)	≥ 15°



SUPPORTO DI BASE

Piano di posa ligneo. Il supporto dovrà presentarsi stagionato e senza umidità residua, pulito, liscio, privo di avvallamenti o cambi di quota netti.

CONTROLLO VAPORE

Halley Vap è uno strato funzionale con specifiche caratteristiche per il controllo ed il bilancio igrometrico dell'umidità all'interno delle stratigrafie impermeabili, in accordo con la norma UNI EN 13970 (Membrane flessibili per impermeabilizzazione - Strati bituminosi per il controllo del vapore d'acqua - Definizioni e caratteristiche).

La scelta di un freno oppure di uno schermo al vapore dovrà essere stabilita dal progettista, a seguito di verifica attraverso specifico calcolo termo-igrometrico.

ELEMENTO TERMOISOLANTE

Strato funzionale per l'isolamento termico ed il risparmio energetico degli edifici. I prodotti termoisolanti dovranno prevedere delle finiture compatibili con i materiali connessi. La natura, le caratteristiche e lo spessore dovranno essere stabiliti dal progettista, in virtù della zona climatica e del valore di trasmittanza termica da raggiungere.

Nelle stratigrafie con sistema di isolamento a tetto caldo con materiali termoisolanti che dovranno accogliere al proprio estradosso la posa a fiamma di membrane bituminose, si raccomanda di verificare l'idoneità della finitura superiore del pannello.

Il materiale superiore suggerito, **ISOPUR VB**, è una lastra costituita da schiuma rigida polyiso espansa (poliuretano) avente finitura superiore in velovetro bitumato appositamente realizzata per accogliere la posa a fiamma di membrane impermeabili a base bituminosa. Il pannello verrà posato a secco sulla superficie di accoglienza e distribuito a schema sfalsato longitudinalmente rispetto al lato maggiore, avendo cura di accostare adeguatamente i lati per evitare ponti termici.

ELEMENTO DI TENUTA

Nella destinazione d'uso come strato a finire (a vista) le membrane bituminose assumono la funzione di impermeabilizzazione primaria. Il sistema ha la funzione di preservare la copertura ed assicurare la perfetta tenuta all'acqua ed all'aria.

GARANZIA		10 ANNI	10 + 5 ANNI
7	Vincolo	Fissaggio meccanico per legno	
6	Elemento di tenuta	2° strato	Greenstar 4 mm Mineral
5		1° strato	Greenstar 4 mm
4	Elemento termoisolante	2° strato	ISOPUR VB
3		1° strato	ISOPUR V / EPS / Lane o fibre minerali
2	Strato di controllo del vapore	Halley Vap 3 mm	
1	Supporto di base	Tavolato ligneo	

I prodotti sopra riportati rappresentano una selezione nella gamma di General Membrane. Le soluzioni proposte possono essere elaborate, a titolo esemplificativo, inserendo finiture riflettenti, prodotti certificati antigrandine, materiali con specifiche prestazioni al fuoco, ecc. Per un supporto alla progettazione e per la creazione di soluzioni ad-hoc consigliamo di contattare il ns. ufficio tecnico.

1° strato :

Greenstar 4 mm è una membrana impermeabile bitume polimero da applicare a fiamma, caratterizzata dall'**elevato contenuto di materiale riciclato**. Il prodotto è stato concepito per soddisfare le esigenze della moderna progettazione edilizia, laddove siano richiesti protocolli di sostenibilità ambientale degli edifici.

Il prodotto verrà applicato mediante fiamma di gas propano sull'estradosso dell'elemento termoisolante.

2° strato (garanzia 10 anni):

Greenstar 4 mm Mineral è una membrana impermeabile bitume polimero autoprotetta con scaglie di ardesia minerale, da applicare a fiamma, caratterizzata dall'**elevato contenuto di materiale riciclato**. Compound innovativo e **diminuzione dell'impatto ambientale** in un'unica soluzione.

Oppure

2° strato (garanzia 10 + 5 anni):

Greenstar 5 mm Mineral possiede un compound **H.R.C. (High Recycled Content)** con specifica formulazione costituita da bitume modificato con **elevate quantità di particolari polimeri provenienti dai più moderni impianti di riciclo**. Appositamente selezionati dal laboratorio di Ricerca e Sviluppo di General Membrane, questi polimeri garantiscono un'ottima compatibilità con il bitume, mantenendo le medesime performance delle classiche mescole impermeabilizzanti bituminose.

VINCOLO

Elementi di fissaggio costituiti da viti / chiodi da scegliere in funzione della natura del supporto e dello spessore da bloccare, comprensivi di placchette / manicotti di ripartizione.